



Jak ręcznie utworzyć instancję EAUDYTORINSTANCE na SQL Serwerze 2005

Data modyfikacji: 2007-04-17, 15:45

opracował: Maciej Romanowski

v 2.2

Kiedy ręcznie utworzyć instancję EAUDYTORINSTANCE?

1. Kiedy pojawiły się problemy podczas automatycznego tworzenia instancji przez program instalacyjny eServer,
2. Kiedy SQL Server zainstalowany jest na systemie operacyjnym z językiem innym niż polski,

W celu ręcznego utworzenia instancji EAUDYTORINSTANCE proszę postępować według poniższych wskazówek.

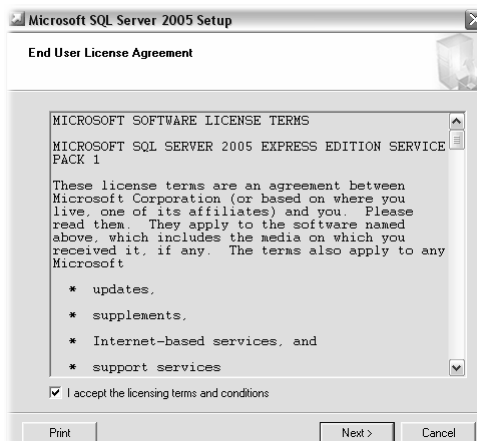
1. Umieść płytę CD/DVD z programem MS SQL Server 2005 (MS SQL Server 2005 Express Edition jest darmowy, "okrojona" wersja), którą można pobrać ze strony:
<http://www.microsoft.com/downloads/details.aspx?FamilyID=220549b5-0b07-4448-8848-dcc397514b41&displaylang=en> do twojego czytnika płyt.
2. Po chwili instalator powinien samoczynnie rozpocząć instalację MS SQL Server 2005 (lub MS SQL Server 2005 Express Edition) na Twoim komputerze.
(W przypadku kiedy opcja automatycznego startu nie jest dostępna należy uruchomić aplikację SETUP.BAT ręcznie, gdzie w menu START > URUCHOM podajemy ścieżkę dostępu do czytnika płyt CD i zatwierdzamy ją klikając OK.

Uwaga:

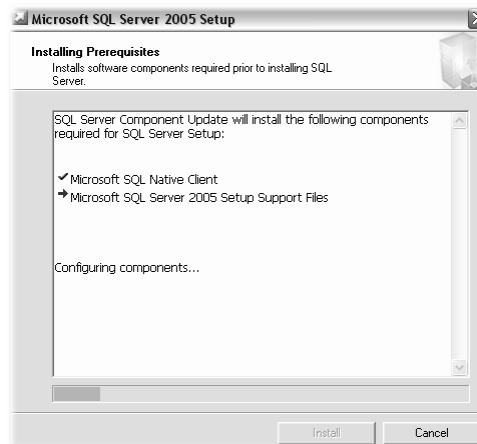
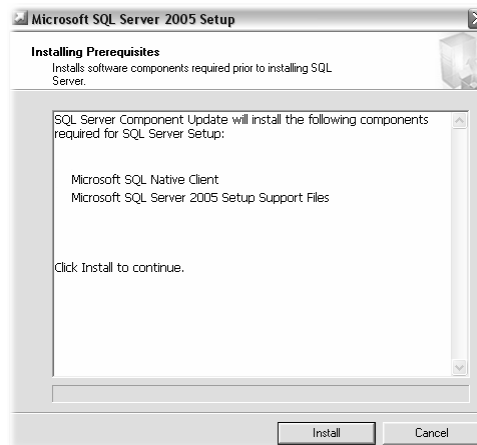
W zależności od posiadanej wersji (czy chcemy zainstalować program z płyty czy z dysku) mogą być różne ścieżki dostępu; w naszym przypadku było to:

H:\Temp\2.2.DEMO\mssql\2005ee\SQLEXPR.exe

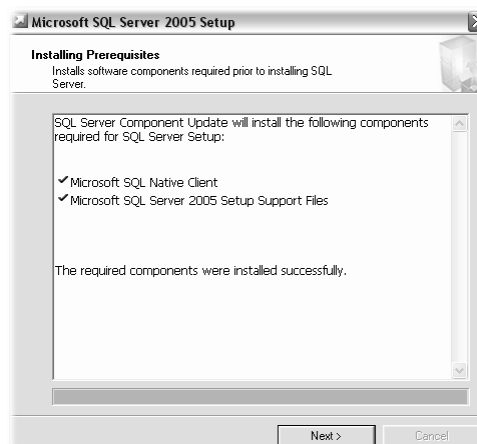
3. Po uruchomieniu aplikacji, instalator poprosi o akceptację warunków licencji. Zaznaczamy pole akceptacji i wybieramy NEXT>



4. W kolejnym oknie klikamy przycisk **INSTALL** aby instalator mógł rozpocząć instalację komponentów Native Client oraz Setup Support Files



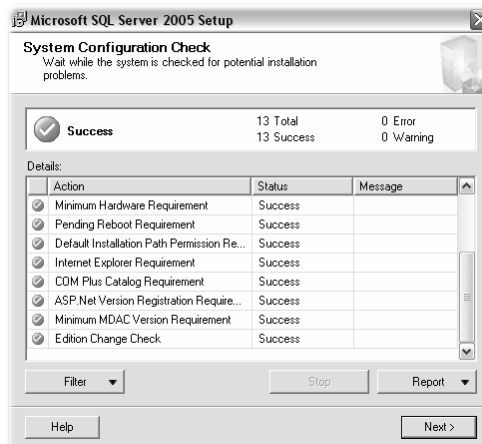
5. Kiedy już instalator zainstaluje niezbędne komponenty klikamy przycisk **NEXT>** aby przejść do właściwej instalacji naszej instancji.



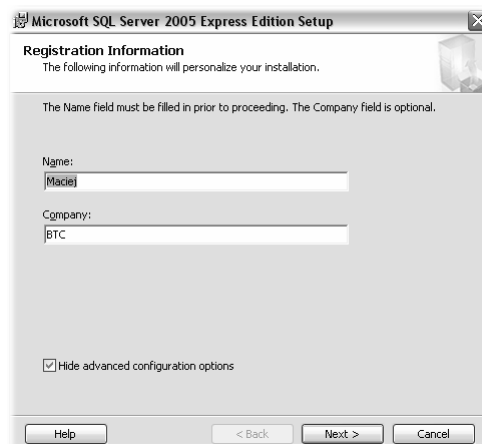
6. Przywita nas ekran powitalny; klikamy NEXT>



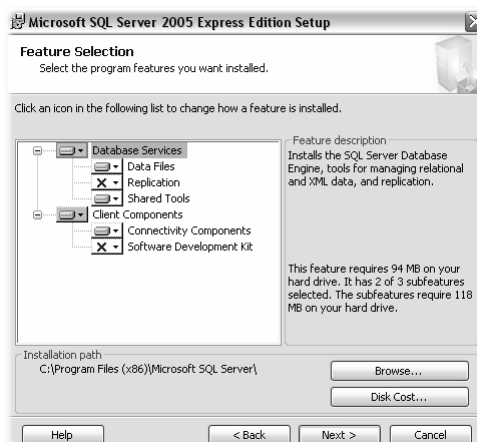
7. Przejdziemy do okna, w którym instalator sprawdzi konfiguracj naszego systemu. Je li wszystko jest ok klikamy NEXT>



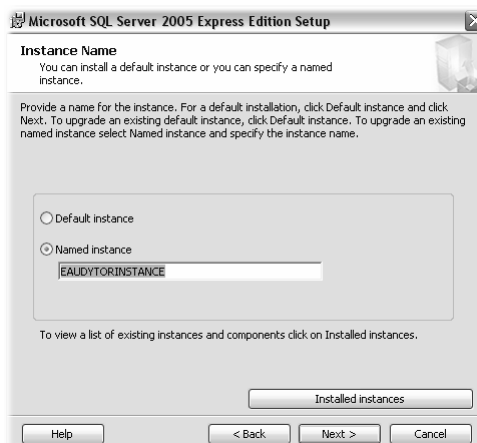
8. W nast pniej kolejno ci podajemy informacje rejestracyjne i klikamy NEXT>



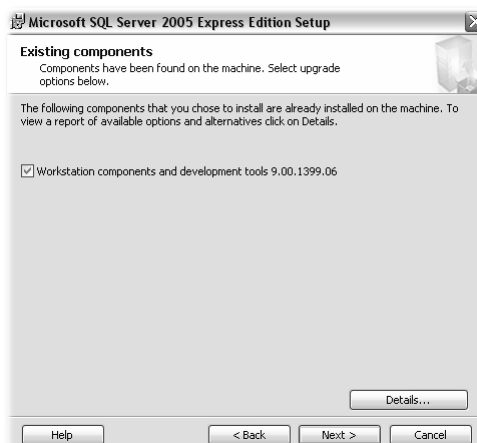
9. W kolejnym etapie musimy poda jakie komponenty chcemy zainstalowa na naszym komputerze. Mo emy zainstalowa wszystkie ale tak e mo emy odhaczy mniej potrzebne, tak jak to pokazano na screenie poni ej. Klikamy NEXT>



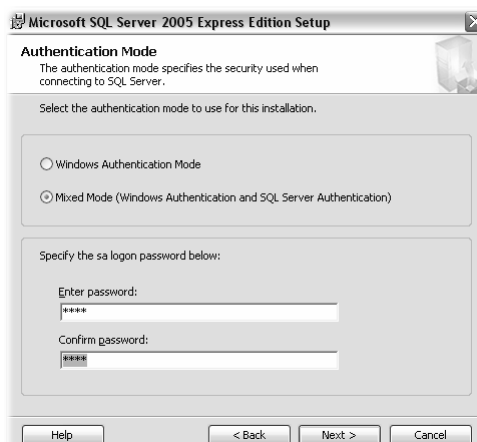
10. Przyszedł czas aby poda nazw naszej instancji - zaznaczamy pole "Named instance" i poni ej podajemy nazw : EAUDYTORINSTACE, po czym klikamy NEXT>



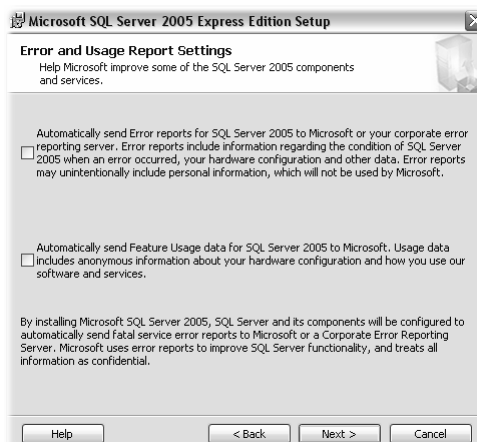
11. Po przej ciu dalej pojawi si okno z informacj o istniej cych komponentach, zainstalowanych uprzednio, które instalator znalazł podczas sprawdzania systemu (o ile były jakie wcze niej zainstalowane). Klikamy NEXT>



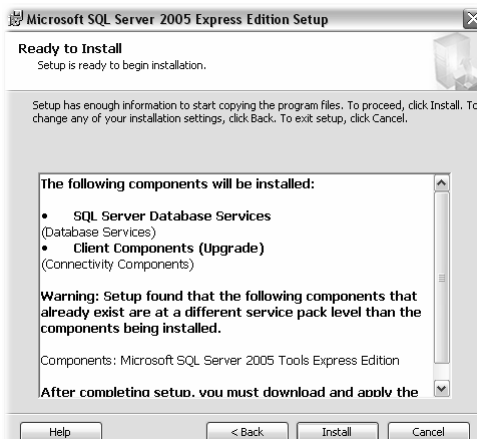
12. Nast pnie przechodzimy do Rodzaju Uwierzytlniania. Z dost pnych opcji wybieramy Sposób Mieszany (Mixed Mode) po czym podajemy hasło i potwierdzamy je (poprzez powtórne wpisanie go) i klikamy NEXT>



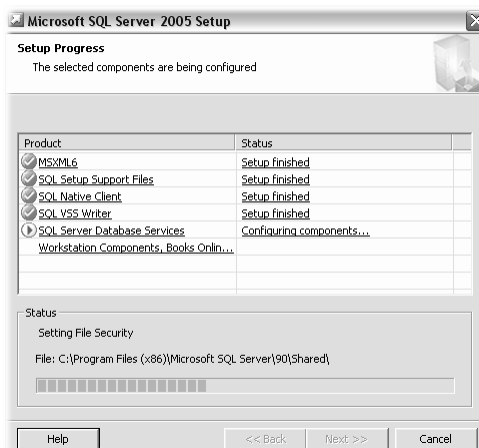
13. W kolejnym oknie mamy do czynienia z ustawieniami raportów o bł dach. Je li opcja Error Report zostanie wł czona, SQL Server zostanie tak skonfigurowany, by przesyła raport do Microsoft w przypadku gdy pojawi si bł d podczas korzystania z MS SQL Server 2005. Je li opcja Feature Usage zostanie wł czona, SQL Server b dzie wysyłał do Microsoft raporty z informacjami o konfiguracji sprz towiej podczas u ywania MS SQL Server. Zaznaczenie odpowiednich opcji zale y tu od u ytkownika i jego ch ci współpracy z dostarczycielem oprogramowania. Klikamy NEXT>



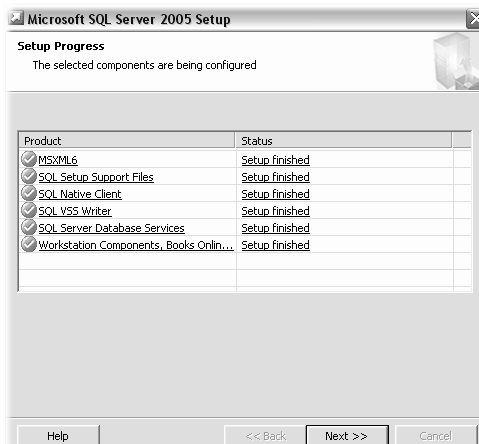
14. Ready to install. Po przejrzeniu przez proces konfiguracji instalacji, program instalacyjny poprosi o potwierdzenie instalacji.



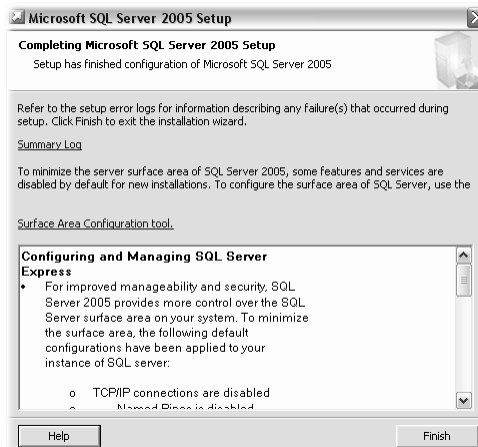
Po kliknięciu przycisku **INSTALL** rozpocznie się instalacja.



15. Po zainstalowaniu i skonfigurowaniu składników klikamy **NEXT>**



16. Pomy lne zainstalowanie MS SQL Server 2005 zostanie zakomunikowane wy wietleniem informacji. Naley potwierdzi , klikaj c FINISH.



Teraz mo na przyst pi do instalacji komponentu e-Server pakietu eAudytor. W momencie zwrócenia bł du przez instalator w procesie logowania do instancji nale y poda w oknie logowania nast puj ce parametry: Login: **sa**, Password: tu podajemy hasło słu ce do założ enia instancji przez u ytkownika. Po zainstalowaniu komponentu e-Serwer nie mo na przegl da zawarto ci instancji z wykorzystaniem hasła u ytkownika (hasło jest zmieniane przez instalator).



BTC Sp. z o.o.
71-001 Szczecin, Ul.Południowa 25

tel. 48 91 48 53 304, fax 48 91 48 53 306

http: www.e-audytor.com
e-mail: info@e-audytor.com
support: support@e-audytor.com

© 2007. Wszelkie prawa zastrzeżone.
Znak słowno-graficzny BTC jest znakiem zastrzeżonym BTC Sp. z o.o.



powered by Romanowski 2007-03-15

www.e-audytor.com