

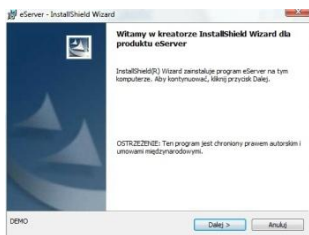
## Instalacja komponentów

### e-Server

1) Uruchomić instalację komponentu e-Server poprzez uruchomienie pliku eServer\_setup.exe

Nazwa	Data modyfikacji	Typ	Rozmiar
ISSetupPrerequisites	2008-06-17 09:59	Folder plików	
mssql2005ee	2008-06-17 09:59	Folder plików	
eServer	2008-07-02 19:09	Dokument tekstowy	25 KB
eServer_setup	2008-06-16 18:30	Aplikacja	13 846 KB
eServer_inst	2008-07-02 19:26	Pakiet Instalatora ...	13 514 KB
Process	2003-06-05 22:13	Aplikacja	52 KB
setup.iss	2006-07-27 10:43	Plik ISS	2 KB
sqlncli	2006-07-26 17:25	Pakiet Instalatora ...	3 511 KB

2) Ekran powitalny → „Dalej >”



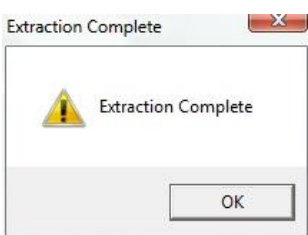
3) Akceptujemy warunki umowy licencyjnej → „Dalej >”



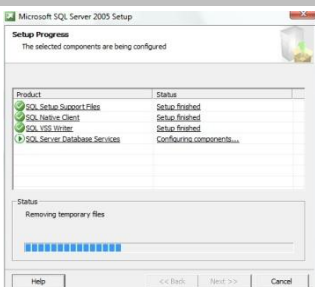
4) Wybór bazy danych – wersja DEMO dostępna tylko z SQL 2005 Express Edition → „Dalej >”



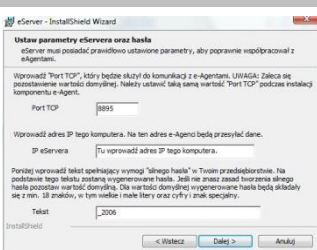
5) Informacja o zakończeniu wypakowywania SQL Server 2005 EE → OK



6) Instalator instaluje SQL Server 2005 EE



7) \*Podajemy nr portu, nazwę komputera i hasło → „Dalej >”

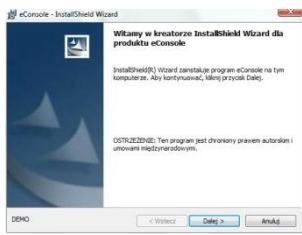


### e-Console

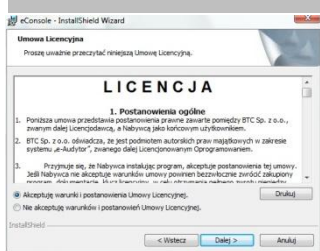
1) Uruchomić instalację komponentu e-Console poprzez uruchomienie pliku eConsole\_setup.exe

Nazwa	Data modyfikacji	Typ	Rozmiar
ISSetupPrerequisites	2008-06-17 09:58	Folder plików	
eConsole_setup	2008-06-16 18:30	Aplikacja	49 222 KB
instmsiw	2005-11-14 06:44	Aplikacja	1 780 KB
WindowsInstaller-KB893803-x86	2008-06-14 09:15	Aplikacja	2 526 KB

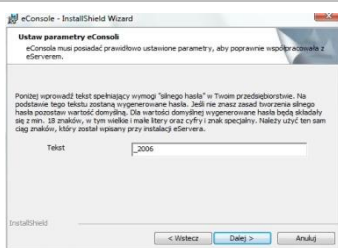
2) Ekran powitalny → „Dalej >”



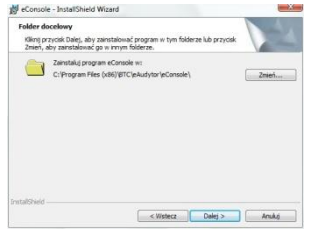
5) Akceptujemy warunki umowy licencyjnej → „Dalej >”



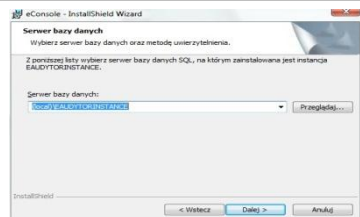
4) \*Podajemy tekst spełniający wymogi „silnego hasła”. Domyślnie „2006” → „Dalej >”



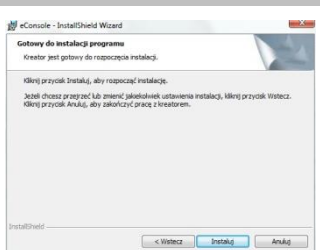
5) Podajemy folder, do którego ma nastąpić instalacja → „Dalej >”



6) \*Wybieramy serwer bazy danych SQL, na którym znajduje się instancja EAUDYTORINSTANCE; domyślnie (local)\EAUDYTORINSTANCE → „Dalej >”



7) Instalator zgłasza swoją gotowość do właściwej instalacji → „Instaluj”



### e-Agent

1) Uruchomić instalację komponentu e-Agent poprzez uruchomienie pliku eAgent\_setup.exe

Nazwa	Data modyfikacji	Typ	Rozmiar
ISSetupPrerequisites	2008-06-17 09:58	Folder plików	
0x0415	2005-11-14 06:49	Ustawienia konfigur...	6 KB
eAgent	2008-06-15 20:50	cab Archive	1 505 KB
eAgent_setup	2008-06-16 18:31	Aplikacja	3 770 KB
instmsiw	2005-11-14 06:44	Pakiet Instalatora ...	3 770 KB
instmsiw	2005-11-14 06:44	Aplikacja	1 669 KB
instmsiw	2005-11-14 06:44	Aplikacja	1 780 KB
Setup	2008-06-15 20:50	Ustawienia konfigur...	3 KB
WindowsInstaller-KB89...	2008-06-14 09:15	Aplikacja	2 526 KB

2) Ekran powitalny → „Dalej >”



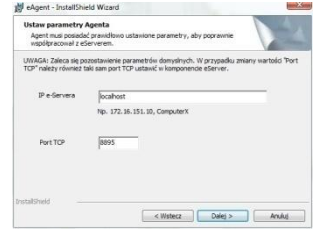
3) Akceptujemy warunki umowy licencyjnej → „Dalej >”



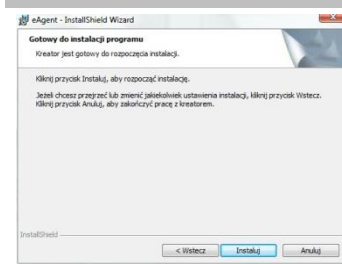
4) Podajemy folder, do którego ma nastąpić instalacja → „Dalej >”



5) \*Podajemy IP e-Serwera oraz port TCP służące do komunikacji; domyślnie local oraz 8895 → „Dalej >”



6) Instalator zgłasza swoją gotowość do właściwej instalacji → „Instaluj”

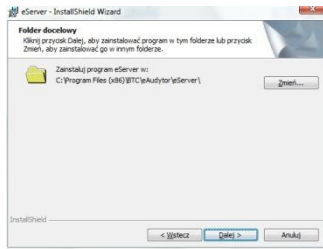


7) Po ukończeniu instalacji → „Zakończ”

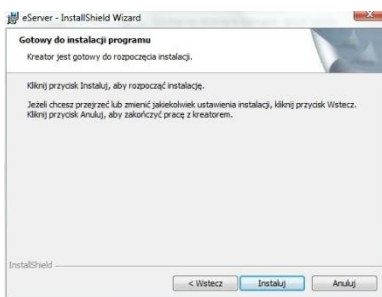




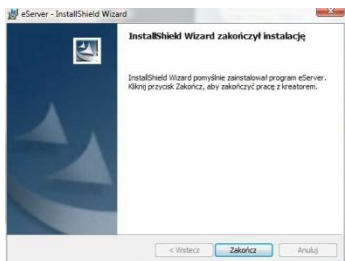
8) Podajemy folder, do którego ma nastąpić instalacja → „Dalej >”



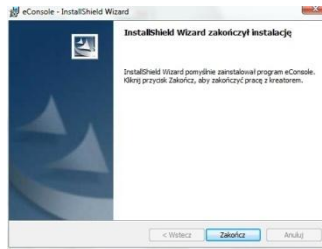
9) Instalator zgłasza swoją gotowość do właściwej instalacji → „Instaluj”



10) Po ukończeniu instalacji → „Zakończ”



8) Po ukończeniu instalacji → „Zakończ”



\* Uwagi:

e-Server

pkt 7) – Port TCP służy do komunikacji z e-Agentami. Zaleca się pozostawienie wartości domyślnej. Należy ustawić taką samą wartość „Port TCP” podczas instalacji komponentu e-Agent,

- podajemy adres IP eServera lub nazwę komputera, na którym instalowany jest komponent – na ten adres eAgenci będą przysyłać dane,

- wprowadzamy hasło spełniające wymogi „silnego hasła” – domyślnie \_2006

e-Console

pkt 4) – hasło musi być identyczne z tym jakie podaliśmy podczas instalacji komponentu eServer

pkt 6) – podajemy IP serwera lub nazwę komputera, na którym zainstalowany został komponent eServer

e-Agent

pkt 5) – podajemy IP serwera lub nazwę komputera, na którym zainstalowany został komponent eServer oraz port TCP służący do komunikacji eAgent - eServer